



air mobile



O AIR Mobile integra envio e publicação de pesquisas em tempo real.

O fim da “vistoria no lápis”

Sistema oferece coleta de dados segura e instantânea.

Imagine todo o esforço necessário para se realizar um censo ou uma pesquisa destinada à saúde. Atualmente, nestas ocasiões, são utilizados uma grande quantidade de formulários impressos para a coleta de vários tipos de informação. Depois de coletadas, essas informações têm que ser transportadas para um local onde são transferidas manualmente a um computador e então, incorporadas a um banco de dados específico.

Esse processo, além de moroso, é passível de muitos erros de digitação, duplicação, falta de informações ou pela dificuldade de compreensão dados preenchidos nos formulários. Além disso, com a falta de organização ou espaços adequados para arquivamento, ocorrem perdas e extravios dos documentos, afetando o histórico de informações sobre os trabalhos de rotina de

diversos setores da saúde.

O Air-Mobile surge como uma solução para a coleta remota de dados. Ele é um sistema modular capaz de armazenar, agrupar e enviar em tempo real, informações sobre pesquisas colhidas na rotina de campo e disponibilizá-las em forma de relatórios estatísticos e análises para consulta imediata.

A coleta de dados é feita por um aplicativo instalado em telefones celulares. O aparelho telefônico foi escolhido por que tem o potencial de melhorar significativamente qualquer serviço que se baseie em informação precisa e atualizada, desde monitoramento de doenças até o gerenciamento de sistemas de saúde e serviços emergência.

O sistema pode ser customizado para coletar qual-

O sistema foi implantado durante 6 meses em alguns bairros de duas cidades-teste que agora se preparam para ampliar a cobertura para toda área urbana.

quer tipo de informação, substituindo as planilhas impressas como as da rotina da dengue ou pesquisas de rotina da saúde, facilitando manuseio e transposição dos dados coletados. Esses dados coletados são armazenados com segurança e podem ser exportados para qualquer sistema das prefeituras ou órgãos públicos, eliminando a necessidade de digitação e reduzindo a poucos segundos o trabalho de semanas.

Desse modo podemos resumir o Air-Mobile em três palavras: velocidade, custo e segurança. Sua aplicação é favorável para pequenos censos como registro de natalidade em áreas rurais, assim como pesquisas de endemias ou zoonoses, possibilitando a criação de áreas de quarentena “virtuais” monitorando sua expansão ou contração.

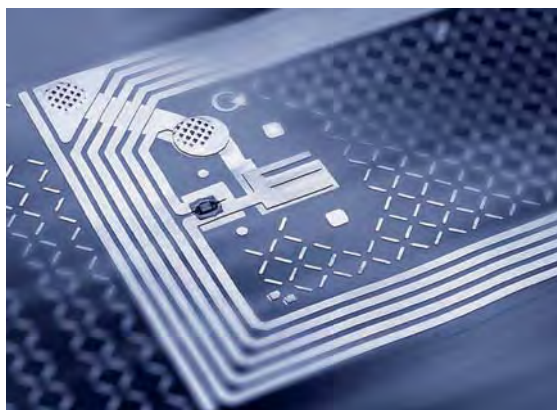
Atualmente o sistema tem obtido resultados impressionantes em duas cidades-teste nos estados do Rio de Janeiro e Espírito Santo, onde tem sido utilizado na rotina da dengue.

Já existe estudo para a utilização do Air-Mobile em conjunto com outras tecnologias como o RFID.

Tecnologia antifurto sai dos supermercados e inova na saúde:

O sistema de identificação de rádio frequência (RFID) é muito utilizado em lojas e supermercados como sistema antifurto ou nas roletas de ônibus de algumas cidades. O sistema consiste na utilização de etiquetas que emitem um sinal de baixa frequência que ao serem aproximados de um leitor RFID transmitem para o ele ou para uma central as informações contidas na etiqueta. Atualmente existe um grande

esforço para popularização do uso do RFID, principalmente para aplicação em sistemas de monitoramento e segurança, pois a informação passiva fica disponível para rápida análise. Outra aplicação do RFID é no sistema de saúde pública, onde as informações ficam armazenadas no cartão de saúde, possibilitando acesso instantâneo ao histórico do paciente.



Um novo produto desenvolvido pela Ecovec é a utilização do RFID em conjunto com o Air-Mobile para realização das visitas domiciliares na rotina da dengue. Utilizando celulares especialmente adaptados para leitura das etiquetas, obtêm-se o endereço e a data da última visita. Após preenchimento dos formulários eletrônicos a informação é enviada para a central, onde é instantaneamente compilada em relatórios analíticos, permitindo que o gestor de saúde programe ações de intervenção para corrigir falhas e pendências durante o processo.